

Exposé Zolldamm Bleckede

Ruhig am Deich gelegen



Abb. 1: Luftaufnahme Grundstück und Umgebung (August 2025)

Grundstücksgröße	968 m ²
Lage	Bleckede Zolldamm, ruhig gelegen, aber innenstadtnah
Bodenrichtwert	100 €/m ²
Stichtag	01.01.25
Bebauung	Einfamilienhaus

Quelle: niedersachsen.de (Stand 17.08.2025)

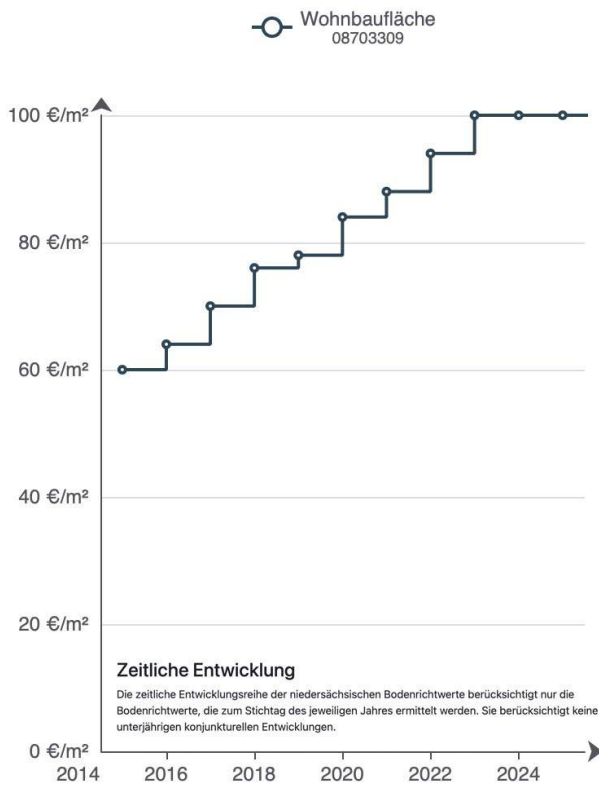


Abb. 2: Luftaufnahme von Haus und Garten

Das Haus bietet durch seine einzigartige Lage – sicher, direkt hinter dem Deich – eine unvergleichliche Mischung aus Ruhe, Privatsphäre und Natur. Dabei ist es perfekt an die Dinge des täglichen Leben angeschlossen, da es sich unweit und fußläufig des Bleckeder Ortskerns befindet.

Die direkte Umgebung ist vornehmlich für die Naherholung genutzt.

Supermarkt	600 m
Arzt	Ab 450 m
Hotel	350 m
Schule	700 m
Kindergarten	2,4 km
Bahnhof Bleckede	750 m
Bushaltestelle	500 m



Quelle: niedersachsen.de (Stand 17.08.2025)



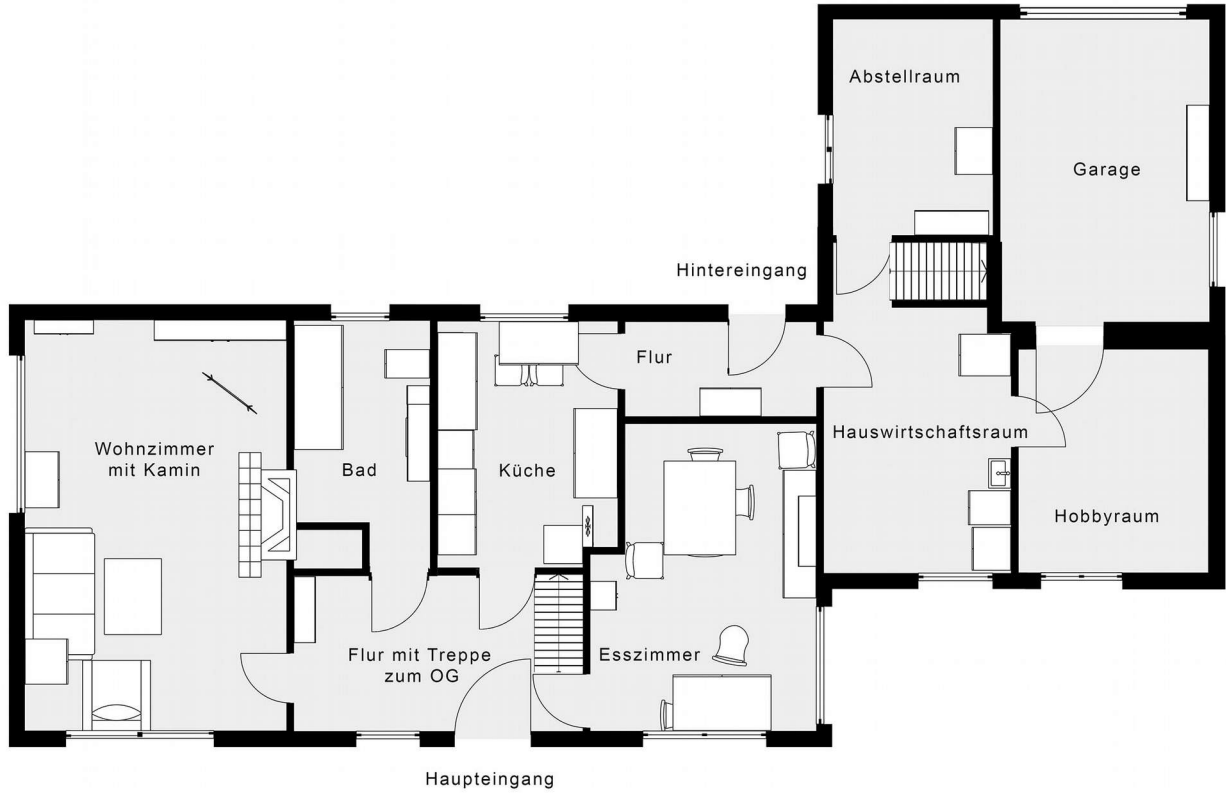
Abb.3 1: Luftaufnahme mit Grundstück und Blick zur Elbe

Einfamilienhaus
 mit
 Grundstück 968 m²
 zum
 Kaufpreis 342.000 € (provisionsfrei von Privat)

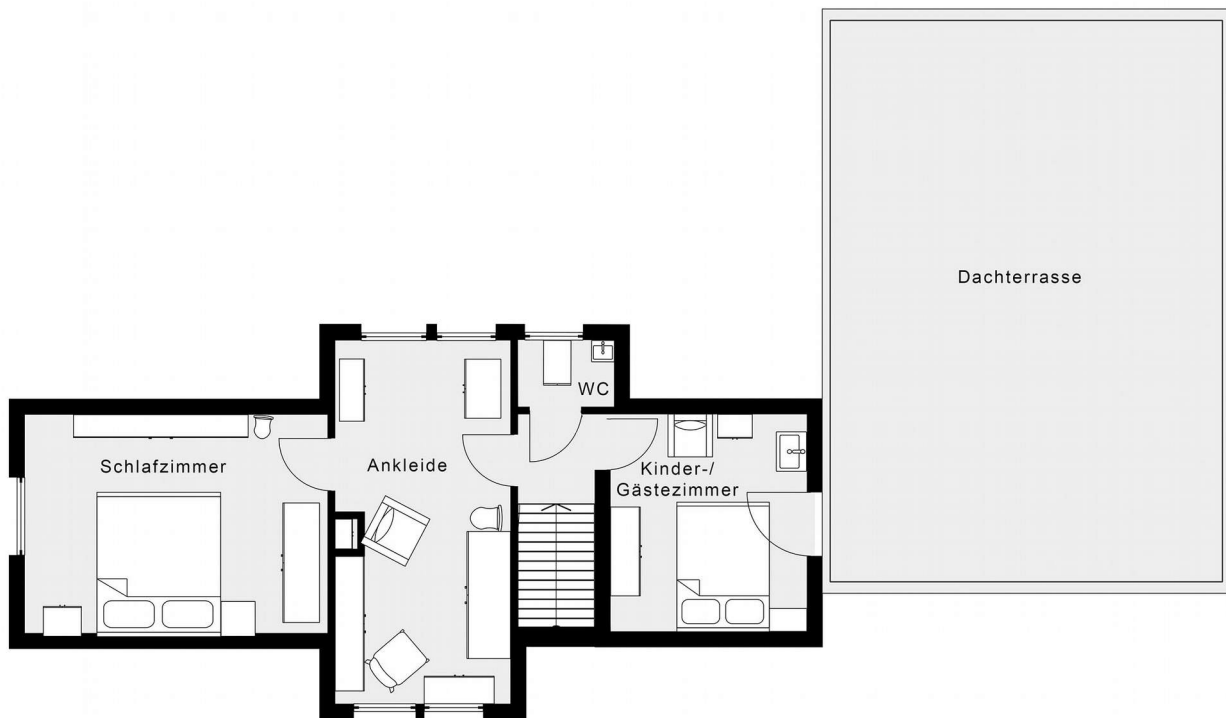
Verfügbar	Kurzfristig, nach Vereinbarung
Aktuelle Nutzung	nicht vermietet



▼ Erdgeschoss



▼ 1. Stock



Erdgeschoss



Wohnzimmer mit Kamin



Haupteingang und Flur mit Treppe zum 1.OG



Badezimmer mit Dusche, Wanne und WC



Ess- und Arbeitszimmer



Hobbyraum mit Durchgang zur Garage



Hauswirtschaftsraum mit Grundwasserpumpe



Große Wohnküche...



...mit Durchgang zum Hauswirtschaftsraum und Garten



Neue Gastherme aus 2023



Private Terrasse am Hintereingang

Obergeschoss



Schlafzimmer



Ankleidezimmer



Kinder-/Gästezimmer mit Tür zur Terrasse



Separates WC im 1. OG



Blick von der Terrasse zum Garten



Blick von der Terrasse zum Deich

Weitere Ausstattung



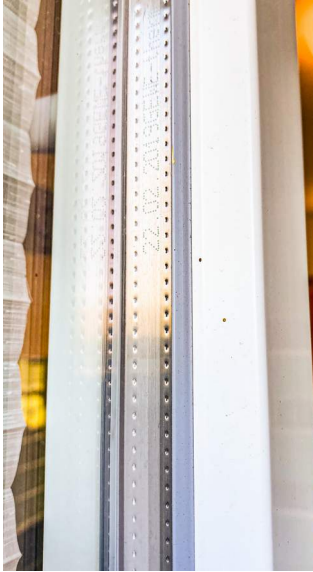
Garage mit elektrischem Tor...



...und Durchgang zum Haus



Glasfaseranschluss im Haus



Viele erneuerte Türen und Fenster



Großer, gepflegter Garten

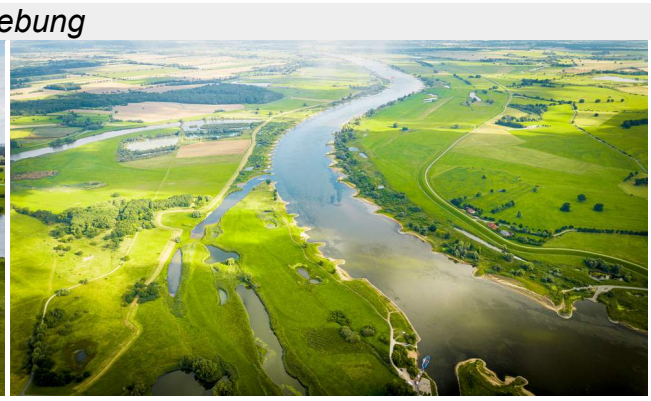


Viel Privatsphäre und Ruhe

Umgebung



Die Elbe und Elbfähre sind nur wenige hundert Meter entfernt



Die Elbe bietet Erholung direkt vor der Haustür



Der Ortskern von Blekede ist nur wenige Gehminuten entfernt



Elbschloss und Biosphärenreservat sind in direkter Umgebung



Das Haus ist sicher und ruhig am Deich gelegen, mit guter Anbindung an Ort und Fernstraßen

Hinweis: Die vorstehenden Angaben in diesem Exposé dienen nur der orientierenden Information und stellen keine Beschaffenheitsvereinbarung und keine Zusicherung bestimmter Eigenschaften dar. Irrtümer, Gesetzesänderungen o.ä. bleiben vorbehalten.

Kontakt: Karin Wittmann, Telefon: +49 176 83163258,
E-Mail: Zolldamm@gmx.de